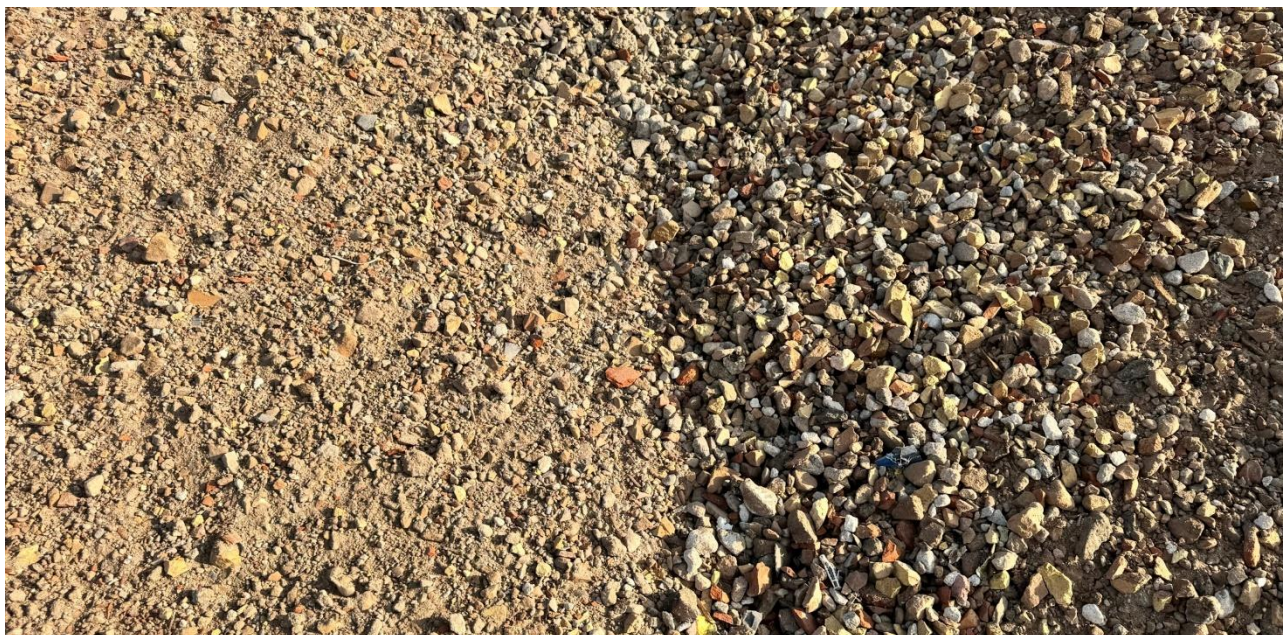


Datablad – Genbrugsballast (tegl/beton) 0-32


NORRECCO
 GØR EN FORSKEL

GENBRUGSBALLAST (TEGL/BETON) 0-32

Produktoplysninger

Genbrugsballast (tegl / beton) er et materiale bestående af en blanding af nedknust tegl og beton - der kan forekomme minimale mængder keramik og asfalt og lign. Materialet er produceret ved at nedknuse bygge- og anlægsaffald, med indhold af tegl og beton til størrelsen 0-32 mm. Produktet er produceret ved brug af de mest moderne metoder.

Anvendelse

Genbrugsballast (tegl / beton) kan anvendes til ubundne bærelag til let trafikerede veje samt stier og pladser, som et alternativ til eksempelvis stabilt grus.

Specifikationer

Vi henviser til "Udbudsforskrift for Ubundne bærelag af knust beton og tegl" af 01/02/2011 udarbejdet af Vejdirektoratet.

Miljø

Bekendtgørelse om anvendelse af restprodukter og jord til bygge- og anlægsarbejder og om anvendelse af sorteret, u-forurenet bygge- og anlægsaffald BEK nr. 1672 af 15/12/2016.

Kvalitet

Vi udfører løbende kvalitetskontrol såsom miljøprøver, renhedstest samt geotekniske analyser, som til en hver tid kan rekvireres [her](#). Til trods for effektiv kvalitetskontrol, kan der forekomme et ubetydeligt indhold af flydende lette partikler (eks: plast, træstrykker og lign.)

Arbejdsbeskrivelse

Genbrugsballast (tegl / beton) er ved det optimale vandindhold forholdsvis let at komprimere. Materialet er i komprimeringsmæssig henseende ikke så følsomt over for variationen i vandindholdet som jomfrueligt stabilt grus. Det anbefales altid at tilføre vand ved udlægning for minimering af støvgener.

Komprimeringsmaterielet bør tilpasses således, at komprimeringskravene er opfyldt ved ca. 6 overkørsler. For mange overkørsler kan medføre yderligere nedknusning af materialet, således at fillerindholdet vokser med dertil følgende tab af bl.a. bæreevne samt øget risiko for støvgener.

Komprimeringskontrol kan udføres ved anvendelse af isotopmetoden, hvor der dog skal tages højde for vand bundet i fx. beton- og teglkornene. Der bør således altid foretages en traditionel vandindholdsbestemmelse til brug for korrekt bestemmelse af tørdensiteten på et projekt.

Norrecco A/S – B-vej 8 - 2300 København S

Telefon [70 25 25 32](tel:70252532) - www.norrecco.dk